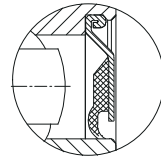
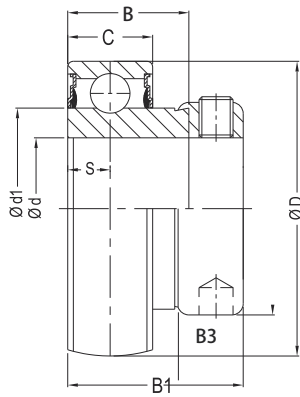


外球面轴承

insert bearing





NPP SEAL

CSA200

轴径 (d)

(min.) | (mm)

轴承型号

外形尺寸 (mm)

D | C | B | B1 | S | B3 | d1

止动螺钉规格
(mm)
(UNF)

载荷 (Kgf)

重量

Cr | Cor

轴径 (d)	轴径 (mm)	轴承型号	D	C	B	B1	S	B3	d1	止动螺钉规格 (mm) (UNF)	Cr	Cor	重量
1/2	12	CSA201 201-8	40	12	19,1	28,6	6,5	13,5	28,6	M6x1,0 1/4-28	970	490	0,14
5/8	15	202 202-10											
11/16	17	203 203-11											
3/4	20	CSA204-12 204	47	14	21,4	30,9	7,5	13,5	33,3	M6x1,0 1/4-28	1310	680	0,18
7/8	25	CSA205-14 205-15	52	15	21,4	30,9	7,5	13,5	38,1	M6x1,0 1/4-28	1430	800	0,19
15/16		205 205-16											
1													
1-1/8	30	CSA206-18 206	62	16	23,8	35,7	9	15,9	44,5	M6x1,0 5/16-24	2000	1140	0,33
1-3/16		206-19 206-20											
1-1/4	35	CSA207-20 207-21	72	17	25,4	38,9	9,5	17,5	55,6	M8x1,0 5/16-24	2640	1550	0,51
1-5/16		207-22 207											
1-3/8		207-23											
1-7/1													
1-1/2	40	CSA208-24 208-25	80	18	30,2	43,7	11	18,3	60,3	M8x1,0 5/16-24	2990	1860	0,67
1-9/16		208											
1-5/8	45	CSA209-26 209-27	85	19	30,2	43,7	11	18,3	63,5	M8x1,0 5/16-24	3350	2120	0,73
1-11/16		209-28 209											
1-3/4													
1-7/8	50	CSA210-30 210-31	90	20	30,2	43,7	11	18,3	69,9	M8x1,0 5/16-24	3600	2370	0,79
1-15/16		210 201-32											
2													
2-1/8	55	CSA211-32 211-34	100	24	32,5	48,4	12	20,7	76,2	M10x1,25 3/8-24	4400	2980	1,07
2-3/16		211 211-35											
2-1/4	60	CSA212-36 212	110	24	33,4	49,3	12	22,3	84,2	M10x1,25 3/8-24	5350	3350	1,20
2-3/8		212-38 212-39											
2-7/16													