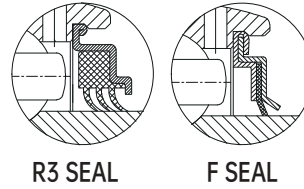
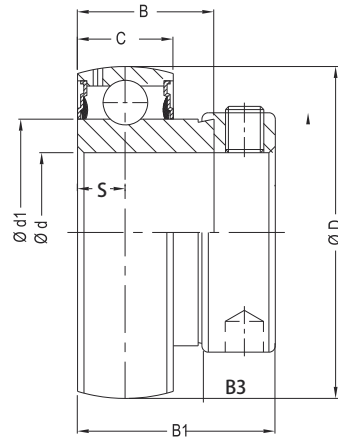


外球面轴承

insert bearing





SA200 M-F

轴径 (d)

(min.) | (mm)

轴承型号

外形尺寸 (mm)

D | C | B | B1 | S | B3 | d1

止动螺钉规格
(mm)
(UNF)

载荷 (Kgf)

Cr | Cor

重量

轴径 (d)	轴承型号	D	C	B	B1	S	B3	d1	止动螺钉规格	Cr	Cor	重量
1/2	SA201 M-F	40	12	19,1	28,6	6,5	13,5	28,6	M6x1,0	970	490	0,14
5/8	201-8 M-F											
5/8	202 M-F											
11/16	202-10 M-F											
	203 M-F											
	203-11 M-F											
3/4	SA204-12 M-F	47	14	21,4	30,9	7,5	13,5	33,3	M6x1,0	1310	680	0,18
	204 M-F											
7/8	SA205-14 M-F	52	15	21,4	30,9	7,5	13,5	38,1	M6x1,0	1430	800	0,19
15/16	205-15 M-F											
1	205 M-F											
	205-16 M-F											
1-1/8	SA206-18 M-F	62	16	23,8	35,7	9	15,9	44,5	M6x1,0	2000	1140	0,33
1-3/16	206 M-F											
1-1/4	206-19 M-F											
	206-20 M-F											
1-1/4	SA207-20 M-F	72	17	25,4	38,9	9,5	17,5	55,6	M8x1,0	2640	1550	0,51
1-5/16	207-21 M-F											
1-3/8	207-22 M-F											
	207 M-F											
1-7/1	207-23 M-F											
1-1/2	SA208-24 M-F	80	18	30,2	43,7	11	18,3	60,3	M8x1,0	2990	1860	0,67
1-9/16	208-25 M-F											
	208 M-F											
1-5/8	SA209-26 M-F	85	19	30,2	43,7	11	18,3	63,5	M8x1,0	3350	2120	0,73
1-11/16	209-27 M-F											
1-3/4	209-28 M-F											
	209 M-F											
1-7/8	SA210-30 M-F	90	20	30,2	43,7	11	18,3	69,9	M8x1,0	3600	2370	0,79
1-15/16	210-31 M-F											
2	210 M-F											
	201-32 M-F											
2	SA211-32 M-F	100	24	32,5	48,4	12	20,7	76,2	M10x1,25	4400	2980	1,07
2-1/8	211-34 M-F											
2-3/16	211 M-F											
	211-35 M-F											
2-1/4	SA212-36 M-F	110	24	33,4	49,3	12	22,3	84,2	M10x1,25	5350	3350	1,20
2-3/8	212 M-F											
2-7/16	212-38 M-F											
	212-39 M-F											