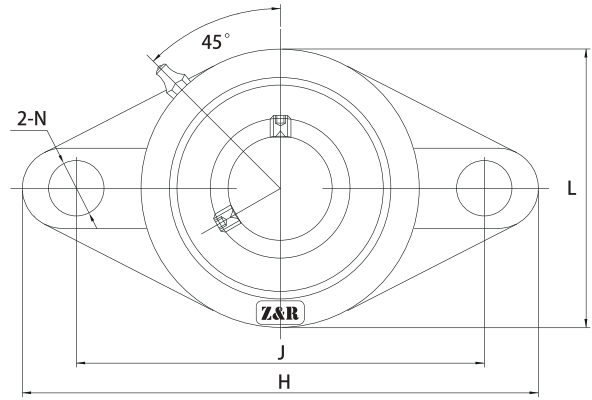
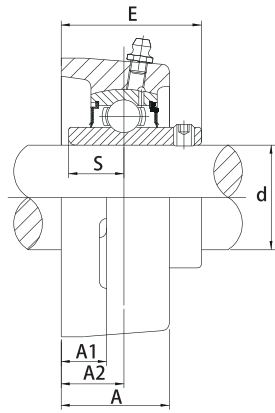


连座外球面轴承 C

insert bearing with housing





UCFL连座外球面轴承

轴径 (d)

(min.) | (mm)

连座轴承

外形尺寸 (mm)

H | J | L | A2 | A1 | A | E | N | S

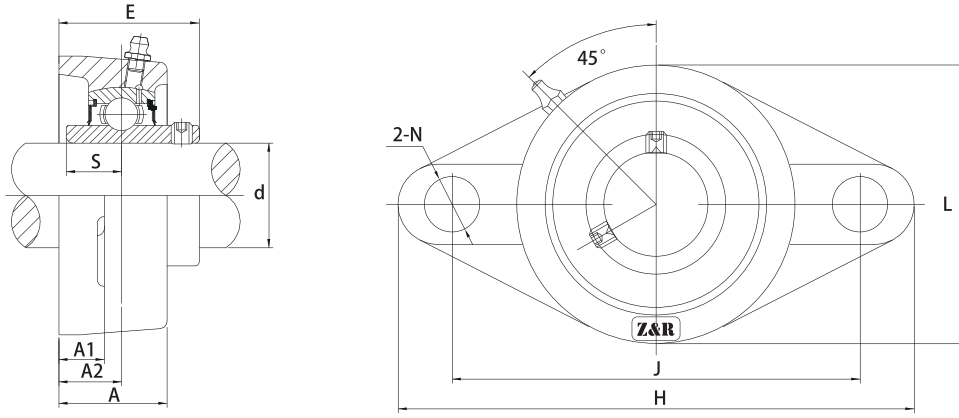
螺栓规格

轴承型号

座型号

重量

轴径 (d)	轴径 (mm)	连座轴承	H	J	L	A2	A1	A	E	N	S	螺栓规格	轴承型号	座型号	重量
1/2	12	UCFL201											UC 201		
	15	201-8											201-8		
5/8	17	202	113	90	60	15	11	25,5	33,3	11,5	12,7	M10	202	FL204	0,51
	17	202-10											202-10		
11/16	17	203											203		
3/4	20	203-11											203-11		
	20	204-12											204-12		
	20	204											204		
7/8	25	UCFL205-14											UC205-14		
15/16	25	205-15	130	99	68	16	13	27	35,7	11,5	14,3	M10	205-15	FL205	0,60
	25	205											205		
	25	205-16											205-16		
1-1/8	30	UCFL206-18											UC206-18		
1-3/16	30	206	148	117	80	18	13	31	40,2	11,5	15,9	M10	206	FL206	0,90
1-1/4	30	206-19											206-19		
	30	206-20											206-20		
1-1/14	35	UCFL207-20											UC207-20		
1-5/16	35	207-21	161	130	90	19	15	34	44,4	14	17,5	M12	207-21	FL207	1,20
1-3/8	35	207-22											207-22		
	35	207											207		
	35	207-23											207-23		
1-1/2	40	UCFL208-24											UC208-24		
1-9/16	40	208-25	175	144	100	21	14	36	51,2	14	19	M12	208-25	FL208	1,50
	40	208											208		
1-5/8	45	UCFL209-26											UC209-26		
1-11/16	45	209-27	188	148	108	22	16	38	52,2	18	19	M16	209-27	FL209	1,90
1-3/4	45	209-28											209-28		
	45	209											209		
1-7/8	50	UCFL210-30											UC210-30		
1-15/16	50	210-31	197	157	115	22	16	40	54,6	18	19	M16	210-31	FL210	2,20
2	50	210											210		
	50	210-32											210-32		
2	55	UCFL211-32											UC211-32		
2-1/8	55	211-34	224	184	130	25	18	43	58,4	18	22,2	M16	211-34	FL211	3,10
2-3/16	55	211											211		
	55	211-35											211-35		



UCFL连座外球面轴承

轴径 (d)

(min.) | (mm)

连座轴承

外形尺寸 (mm)

H | J | L | A2 | A1 | A | E | N | S |

螺栓
规格

轴承型号

座型号

重量

2-1/4	60	UCFL212-36 212	250	202	140	29	18	48	68,7	18	25,4	M16	UC212-36 212	FL212	4,0
2-3/8 2-7/16		212-38 212-39											212-38 212-39		
2-1/2	65	UCFL213-40 213	258	210	155	30	20	50	69,7	23	25,4	M20	UC213-40 213	FL213	5,0
2-3/4	70	UCFL214-44 214	265	216	160	31	20	54	75,4	23	30,2	M20	UC214-44 214	FL214	5,6
2-15/16 3	75	UCFL215 215 215-48	275	225	164	34	22	55	78,5	23	33,3	M20	UC215 215 215-48	FL215	6,2
	80	UCFL216	290	233	180	34	22	58	83,3	25	33,3	M22	UC216	FL216	7,8
3-1/4	85	UCFL217-52 217	305	248	190	36	22	63	87,6	25	34,1	M22	UC 217-52 217	FL217	9,8
3-1/2	90	UCFL218-56 218	320	265	205	40	23	68	96,3	25	39,7	M22	UC 218-56 218	FL218	12,4