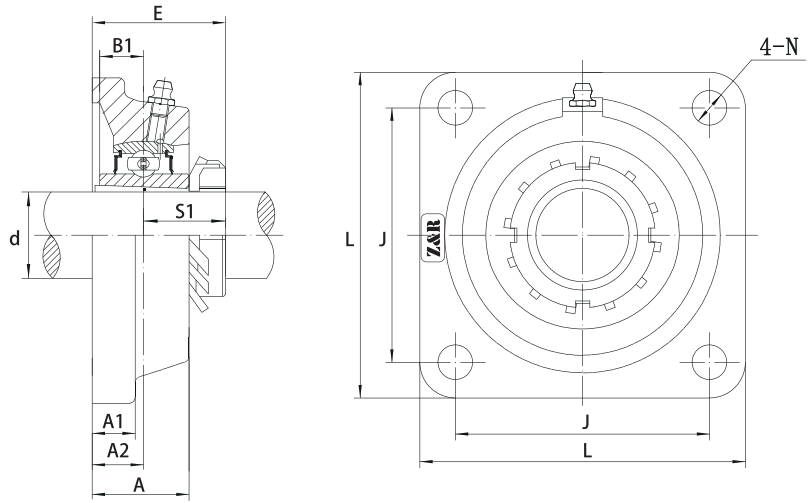


连座外球面轴承 C

insert bearing with housing





UKF连座外球面轴承

轴径 (d)

(min.) | (mm)

连座轴承

外形尺寸 (mm)

L | J | A2 | A1 | A | E | N | S1

螺栓规格

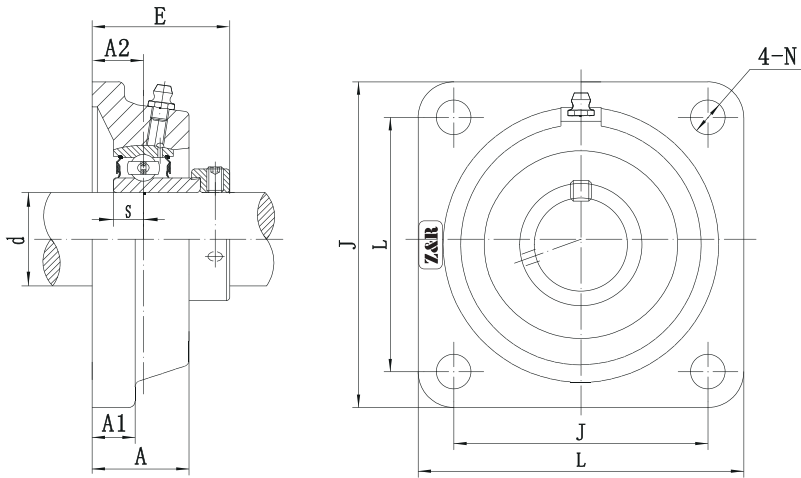
轴承型号

座型号

紧定套型号

重量

轴径 (d)	连座轴承	外形尺寸 (mm)	螺栓规格	轴承型号	座型号	紧定套型号	重量
(min.) (mm)		L J A2 A1 A E N S1					
3/4 20	UKF205+HE2305 205+H2305	95 70 16 13 27 34,5 11,5 18,5	M10	UK205	F205	HE2305 H2305	0,84
7/8 15/16 1 25	UKF206+HS2306 206+HA2306 206+H2306 206+HE2306	168 83 18 13 31 38,5 11,5 20,5	M10	UK206	F206	HS2306 HA2306 H2306 HE2306	1,1
1-1/8 1-3/16 30	UKF207+HS2307 207+H2307 207+HA2307	117 92 19 15 34 41,5 14 22,5	M12	UK207	F207	HS2307 H2307 HA2307	1,6
1-1/4 1-3/8 35	UKF208+HE2308 208+HS2308 208+H2308	130 102 21 15 36 45,5 14 24,5	M12	UK208	F208	HE2308 HS2308 H2308	1,9
1-7/16 1-1/2 40	UKF209+HA2309 209+HE2309 209+H2309	137 105 22 16 38 48 16 26	M14	UK209	F209	HA2309 HE2309 H2309	2,3
1-5/8 1-11/16 1-3/4 45	UKF210+HS2310 210+HA2310 210+HE2310 210+H2310	143 111 22 16 40 49,5 18 27,5	M16	UK210	F210	HS2310 HA2310 HE2310 H2310	2,6
1-7/8 1-15/16 2 50	UKF211+HS2311 211+HA2311 211+H2311 211+HE2311	162 130 25 18 43 53,5 18 28,5	M16	UK211	F211	HS2311 HA2311 H2311 HE2311	3,4
2-1/8 55	UKF212+HS2312 212+H2312	175 143 29 18 48 60 18 31	M16	UK212	F212	HS2312 H2312	4,1
2-3/16 2-1/4 2-3/8 60	UKF213+HA2313 213+HE2313 213+H2313 213+HS2313	187 149 30 22 50 62 18 32	M16	UK213	F213	HA2313 HE2313 H2313 HS2313	5,5
2-7/16 2-1/2 65	UKF215+HA2315 215+HE2315 215+H2315	200 159 34 22 56 69,5 18 35,5	M16	UK215	F215	HA2315 HE2315 H2315	6,7
2-11/16 2-3/4 70	UKF216+HA2316 216+HE2316 216+H2316	208 165 34 22 57 73 22 39	M20	UK216	F216	HA2316 HE2316 H2316	7,5
2-15/16 3 75	UKF217+HA2317 217+H2317 217+HE2317	220 175 36 24 63 76 23 40	M20	UK217	F217	HA2317 H2317 HE2317	
80	UKF218+H2318	235 187 40 25 68 82 23 42	M20	UK218	F218	H2318	



SAF连座外球面轴承

轴径 (d)
(min.) | (mm)

连座轴承

外形尺寸 (mm)

L | J | A2 | A1 | A | E | N | S

螺栓
规格

轴承型号

座型号

重量

1/2	12	SAF 201											SA 201		
		201-8											201-8		
5/8	15	202	76	54	15	11	24,5	37,1	11,5	6,5	M10	202	F203	0,42	
		202-10										202-10			
11/16	17	203										203			
		203-11										203-11			
3/4	20	SAF 204-12	86	64	15	11	25,5	38,4	11,5	7,5	M10	SA 204-12	F204	0,58	
		204										204			
7/8	25	SAF 205-14	95	70	16	13	27	39,4	11,5	7,5	M10	SA205-14	F205	0,74	
15/16		205-15										205-15			
1		205										205			
		205-16										205-16			
1-1/8	30	SAF 206-18	108	83	18	13	31	44,7	11,5	9	M10	SA206-18	F206	1,08	
		206										206			
1-3/16		206-19										206-19			
1-1/4		206-20										206-20			
1-1/14	35	SAF 207-20	117	92	19	15	34	48,4	14	9,5	M12	SA207-20	F207	1,43	
1-5/16		207-21										207-21			
1-3/8		207-22										207-22			
		207										207			
1-7/16		207-23										207-23			
1-1/2	40	SAF 208-24	130	102	21	15	36	53,7	14	11	M12	SA208-24	F208	1,8	
1-9/16		208-25										208-25			
		208										208			
1-5/8	45	SAF 209-26	137	105	22	16	38	54,7	16	11	M14	SA209-26	F209	2,2	
1-11/16		209-27										209-27			
1-3/4		209-28										209-28			
		209										209			
1-7/8	50	SAF 210-30	143	111	22	16	40	54,7	18	11	M16	SA210-30	F210	2,45	
1-15/16		210-31										210-31			
		210										210			
2	55	SAF 211-32	162	130	25	18	43	61,4	18	12	M16	SA211-32	F211	3,18	
2-1/8		211-34										211-34			
		211										211			
2-3/16		211-35										211-35			
2-1/4	60	SAF 212-36	175	143	29	18	48	66,3	18	12	M16	SA212-36	F212	3,97	
		212										212			
2-3/8		212-38										212-38			
2-7/16		212-39										212-39			