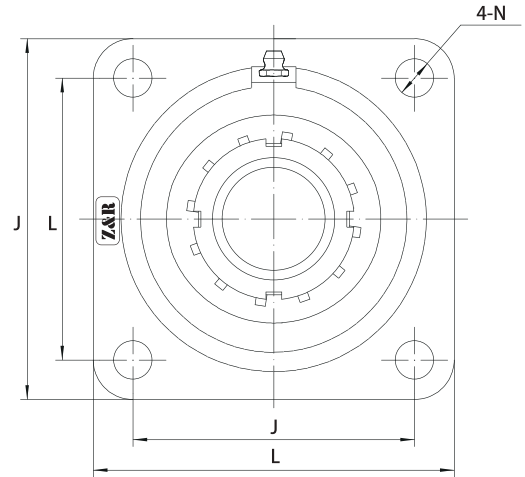
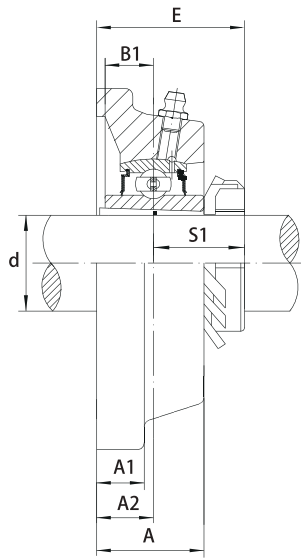


连座外球面轴承 C

insert bearing with housing





UKF连座外球面轴承

轴径 (d)
(min.) | (mm)

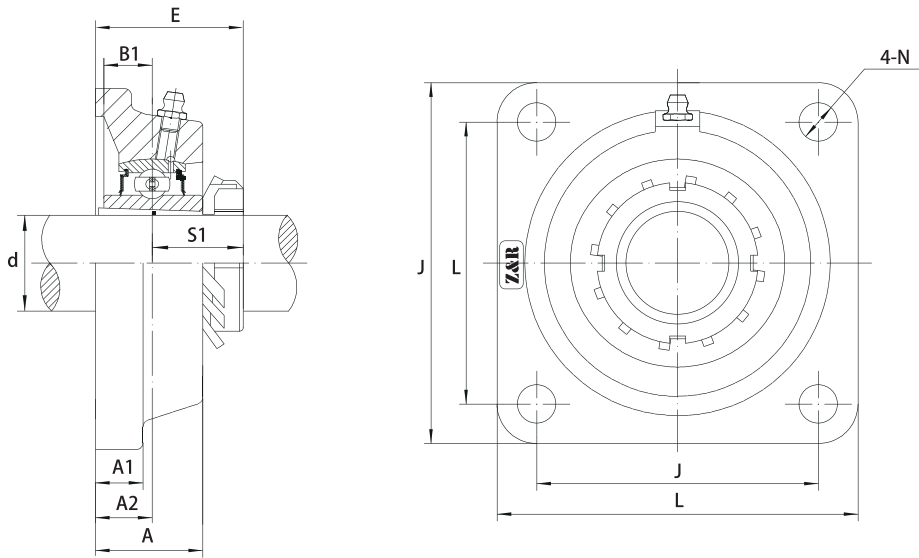
连座轴承

外形尺寸 (mm)

螺栓规格 | 轴承型号 | 座型号 | 紧定套型号 | 重量

L | J | A2 | A1 | A | E | N | S1

轴径 (d)	轴径 (mm)	连座轴承	L	J	A2	A1	A	E	N	S1	螺栓规格	轴承型号	座型号	紧定套型号	重量
3/4	20	UKF305+HE2305 305+H2305	108	80	16	13	29	37,5	16	21,5	M14	UK305	F305	HE2305 H2305	1,2
7/8 15/16 1	25	UKF306+HS2306 306+HA2306 306+H2306 306+HE2306	125	95	18	15	32	41	16	23	M14	UK306	F306	HS2306 HA2306 H2306 HE2306	1,8
1-1/8 1-3/16	30	UKF307+HS2307 307+H2307 307+HA2307	135	100	20	16	36	45,5	19	25,5	M16	UK307	F307	HS2307 H2307 HA2307	2,2
1-1/4 1-3/8	35	UKF308+HE2308 308+HS2308 308+H2308	150	112	23	17	40	50,5	19	27,5	M16	UK308	F308	HE2308 HS2308 H2308	2,9
1-7/16 1-1/2	40	UKF309+HA2309 309+HE2309 309+H2309	160	125	25	18	44	55	19	30	M16	UK309	F309	HA2309 HE2309 H2309	3,5
1-5/8 1-11/16 1-3/4	45	UKF310+HS2310 310+HA2310 310+HE2310 310+H2310	175	132	28	20	48	60	23	32	M20	UK310	F310	HS2310 HA2310 HE2310 H2310	4,8
1-7/8 1-15/16 2	50	UKF311+HS2311 311+HA2311 311+H2311 311+HE2311	185	140	30	20	52	63,5	23	33,5	M20	UK311	F311	HS2311 HA2311 H2311 HE2311	5,6
2-1/8	55	UKF312+HS2312 312+H2312	193	150	33	22	56	69,5	23	36,5	M20	UK312	F312	HS2312 H2312	6,7



UKF连座外球面轴承

轴径 (d)

(min.) | (mm)

连座轴承

外形尺寸 (mm)

L | J | A2 | A1 | A | E | N | S1

螺栓
规格

轴承
型号

座型号

紧定套
型号

重量

轴径 (d)	轴径 (mm)	连座轴承	L	J	A2	A1	A	E	N	S1	螺栓规格	轴承型号	座型号	紧定套型号	重量
2-3/16 2-1/4 2-3/8	60	UKF313+HA2313 313+HE2313 313+H2313 313+HS2313	208	166	33	22	58	71,5	23	38,5	M20	UK313	F313	HA2313 HE2313 H2313 HS2313	7,8
2-7/16 2-1/2	65	UKF315+HA2315 315+HE2315 315+H2315	236	184	39	25	66	81,5	25	42,5	M22	UK315	F315	HA2315 HE2315 H2315	12
2-11/16 2-3/4	70	UKF316+HA2316 316+HE2316 316+H2316	250	196	38	27	68	82,5	31	44,5	M27	UK316	F316	HA2316 HE2316 H2316	15
2-15/16 3	75	UKF317+HA2317 317+H2317 317+HE2317	260	204	44	27	74	92	31	48	M27	UK317	F317	HA2317 H2317 HE2317	16
	80	UKF318+H2318	280	216	44	30	76	92	35	48	M30	UK318	F318	H2318	20
3-1/4	85	UKF319+HE2319 319+H2319	290	228	59	30	94	111	35	52	M30	UK319	F319	HE2319 H2319	22
3-1/2	90	UKF320+HE2320 320+H2320	310	242	59	32	94	113	38	54	M33	UK320	F320	HE2320 H2320	26
	100	UKF322+H2322	340	266	60	35	96	121	41	61	M36	UK322	F322	H2322	38
	110	UKF324+H2324	370	290	65	40	110	130,5	41	65,5	M36	UK324	F324	H2324	49
	115	UKF326+H2326	410	320	65	45	115	133	41	68	M36	UK326	F326	H2326	66